

12-16" Decija bicikla

Upozorenje!

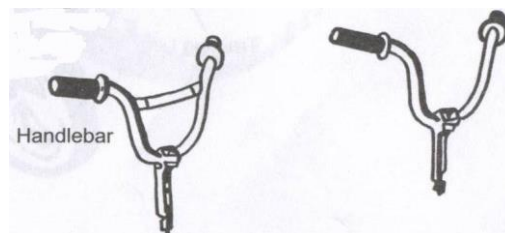
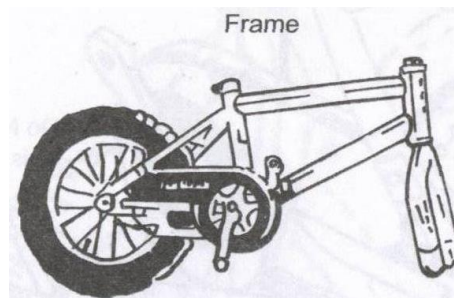
- Ne voziti po putevima namenjenim za kretanje motornih vozila.
- Ne voziti po jakoj kisi ili snegu
- Vazno! Pre montiranja i upotrebe obavezno procitajte i proucite ovo uputstvo. Obavezno sacuvajte ovo uputstvo.
- Za vreme voznje obavezno nosite kacigu i ostalu zastitnu opremu.

Uputstvo za sklapanje

1. Priprema za sklapanje
Proverite da li se svi delovi nalaze u paketu.

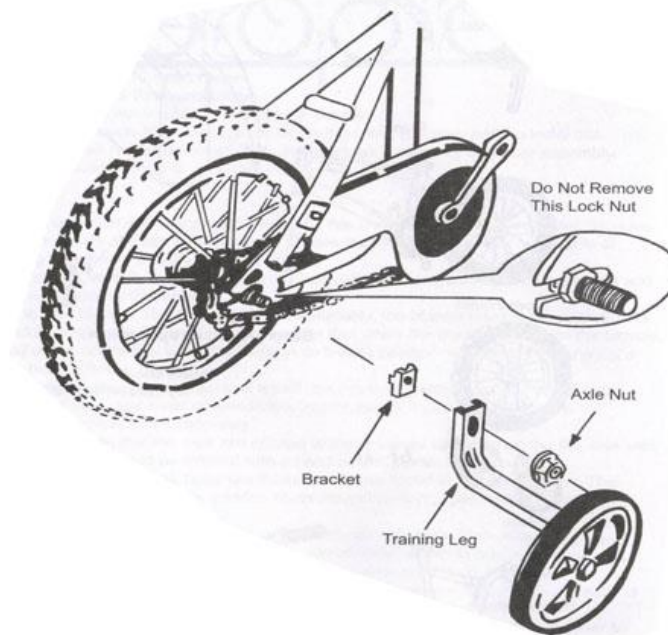


Saddle And Seat Post



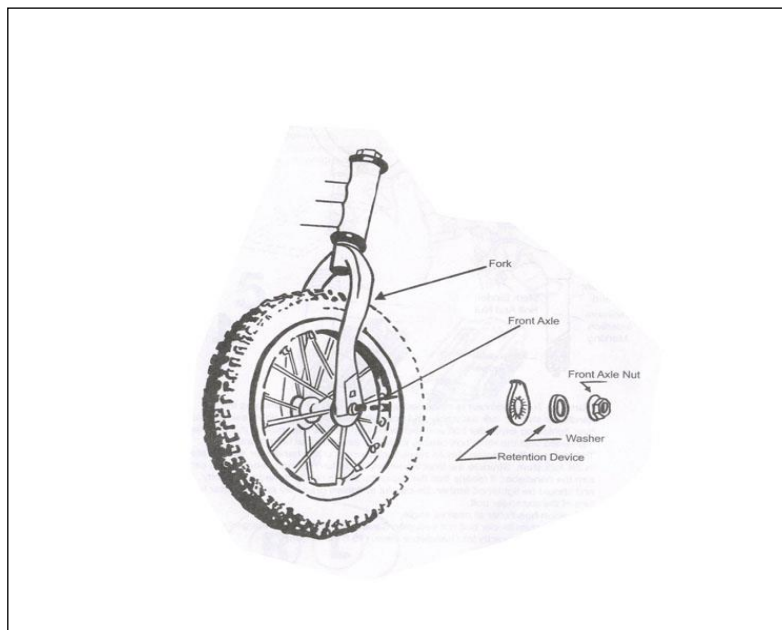
2. Postavljanje pomocnih tockova:

- a. Postavite podupirac na predvidjeno mesto kao na slici.
- b. Zatim postavite pomocni tocak.
- c. Postavite maticu i stegnite je kljucem.
- d. Ponovite korake a, b i c na suprotnoj strani.



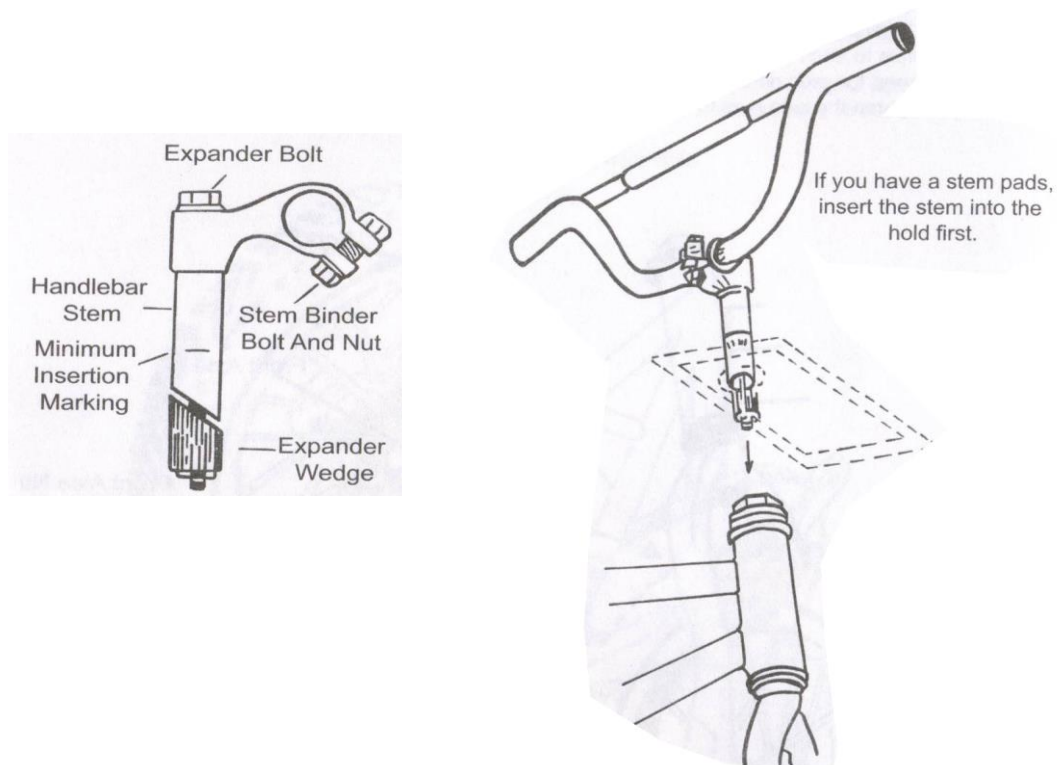
3. Postavljanje prednjeg tocka:

Postavite prednju osovinu na predvidjeno mesto kao na slici . Postavite podupirace, sajbnje i matice na osovinu. U pocetku lagano stegnite matice rukama vodeci racuna da je osovina centrirana u odnosu na viljusk. Zatim zategnite matice koristeći kljuc.



4. Montaza guverнала

1. Postavite drzac guverнала na predvidjeno mesto (neka upadne 3cm u ram).
2. Centrirajte guvernal u odnosu na tocak.
3. Dobro pritegnite drzac guverнала.



Upozorenje :Nemojte previse stezati sraf na drzacu guverнала jer postoji opasnost od ostecenja srafa. Sraf mora biti stegnut dovoljno da spreci slobodno okretanje guverнала . Zadržite nogama tocak i pokusajte da okrenete guvernal, ukoliko se guvernal okreće znaci da nije dovoljno stegnut.

4. Podesite zeljeni ugao guverнала.
5. Zatim srafom i maticom zategnite guvernal.
6. Montaza pedala:

Leva i desna pedala se razlikuju.

Upozorenje: Ukoliko pokusate da zasrafite npr. levu pedalu na mesto desne rizikujete ostecenje navoja.

1. Desna pedala je obelezena sa ® I ide na stranu na kojoj je lanac.

Postavite pedalu i okrecite u smeru kazaljke na satu.

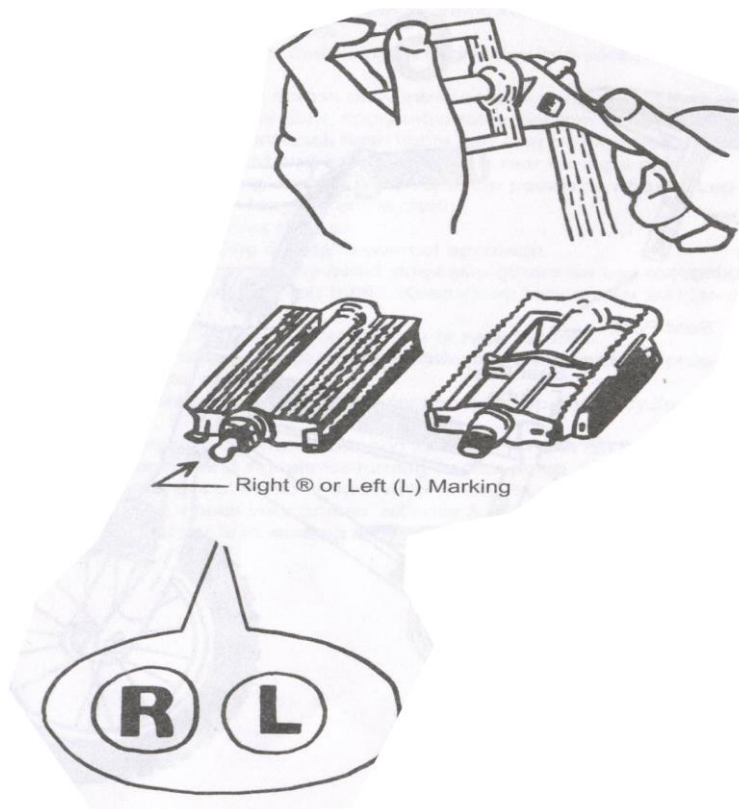
Na kraju je pritegnite kljucem.

2. Leva pedala je obelezena sa (L) I ide na suprotnu stranu.

Postavite pedalu i okrecite u suprotnom smeru kazaljke na satu.

Na kraju je pritegnite kljucem.

Upozorenje: Ukoliko ne stegnete pedale dobro postoji verovatnoća da će ispadati.

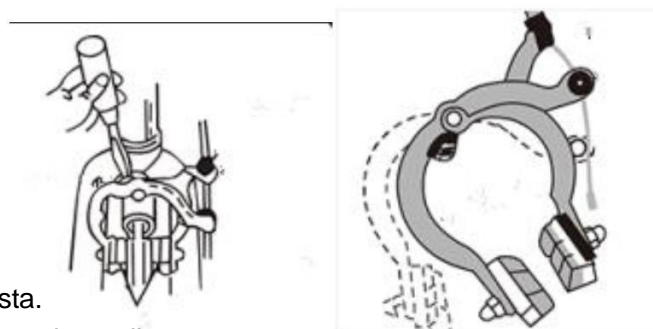


6. Montaza kocnica

Podesavanje kocnica

Ukoliko je razdaljina kocione obloge i felne veća od 3mm potrebno je podesavanje. Stisnite rukom kocione obloge da biste ih priblizili felni, kada razdaljina bude 3mm pricvrstite ih.

Ukoliko je potrebno centriranje celjusti, razlabavite sraf na sredini zatim centrirajte celjusti pa pricvrstite sraf.



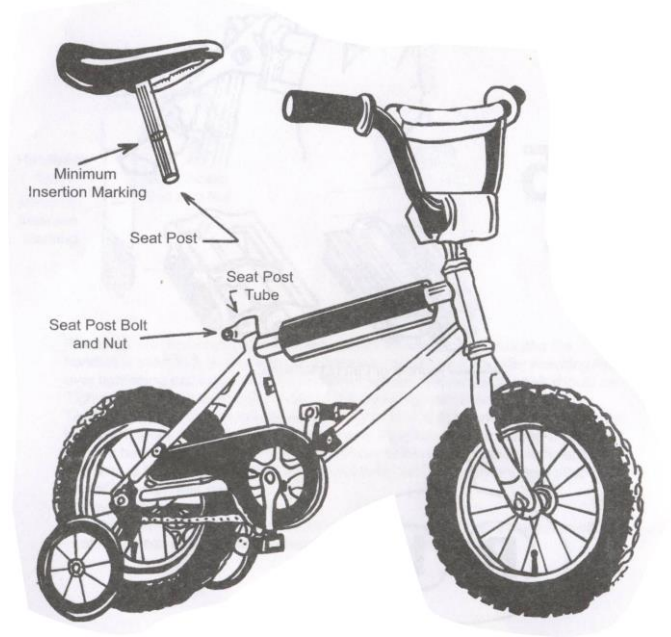
7. Montaza sedista.

1. Postavite sediste na ram.
2. Podesite visinu sedista . Stegnite stegu tek toliko da moze drzati sediste. .Postavite pedalu u donju poziciju. Neka vozac stane jednom nogom na zemlju a drugom nogom na pedalu.

Ukoliko je visina sedista dobra noga koja je na pedali ce biti malo savijena.

3. Na sedistu postoji oznaka koja oznacava maksimalnu visinu sedista. Sediste ne bi trebalo biti postavljeno na vecu visinu.

4. Kada namestite visinu dobro stegnite sediste.



1. Kocnice: Uvek kocite postepeno do zaustavljanja. Izbegavajte nagla kocenja.
2. Voznja po mokrom: Izbegavajte voznju po mokroj podlozi. Ukoliko ipak vozite imajte na umu da kocnicama treba vise vremena da zaustave vozilo ukoliko su mokre. Ukoliko primetite da su gume pohabane od koriscenja obavezno ih zamenite.
3. Pravila sigurne voznje:
 - Bezbednost - vi ste duzni obezbediti detetu voznju u sigurnom okruzenju.
 - Voznja se odvija uz obavezno prisustvo odrasle osobe.
 - Pobrinite se da dete ne dodiruje tockove dok vozi
 - Dok dete vozi obavezno nosi zastitnu kacigu., stitnike za kolena i laktove
 - Naucite dete kako da dete vozi bicikl, jer na taj nacin povecavate bezbednost samog deteta.
 - Dete sedi uvek na sedistu i obuveno je.
 - Ne dozvolite da dete vozi bosonogo.
 - Nikada ne bi trebalo da se voze dvoje ili vise dece na bicikli, koje je predvideno za jedno dete.
 - Imajte uvek i prvenstveno na umu detetovu bezbednost.
 - Dete vozi samo u bezbednim oblastima.
 - Nikada ne voziti u blizini javnih puteva, blizu stepenista, bazena ili vode, tamo gde se vozilo moze nakvasiti.
 - Za voznju se koriste suvi, tvrdi, betonirani, asfaltirani tereni, bezbedna dečja igralista, privatni posedi...
 - Ne preporucuje se voznja po peskovitom, blatnjavom i mekanom tlu.
 - Ne voziti po mokrom terenu ili terenu koji je pod nagibom.
 - Ne voziti po kishovitom, vlahnom i maglovitom vremenu.

Part List

