



Uputstvo za upotrebu PM001 Merač potrošnje električne energije



Pre upotrebe detaljno proučite ovo uputstvo i sačuvajte ga. Ovaj uređaj nije predviđen za upotrebu licima sa smanjenom mentalnom ili psihofizičkom mogućnošću, odnosno neiskusnim licima uključujući i decu, deca starije od 8 godina smeju da rukuju ovim uređajem samo u prisustvu odrasle osobe ili da su upućeni u bezbedno rukovanje i svesni su svih opasnosti pri radu. Deca se ne smeju igrati sa ovim proizvodom. Korisničko održavanje i čišćenja ovog proizvoda daca smeju da vrše samo u prisustvu odrasle osobe.

Funkcije:

Prosto dvotarifni merač potrošnje je namenjen za merenje potrošnje električne energije i računanje cene utrošene energije. Ovaj proizvod je izuzetno koristan u planiranju sprovođenja mera štednje električne energije.

Korišćenje:

Prvo uklonite plastiku iz dela za postavljanje baterija. Sada vam je uređaj spreman za rad. Kada uključite uređaj, 3 sekunde će vam biti prikazani svi parametri na LCD ekranu.

Prikaz:

U prvom redu na displeju (gornjem) može biti prikazano vreme merenja ili sat. Vreme je prvo iskazano u minutima i sekundama, a nakon 60 minuta rada, prikazano je u satima i minutima.

Podešavanje sata:

Da biste podesili sat pritisnite taster "Clock" duže od 3 sekunde. Da biste podesili broj koji treperi, pritisnite taster "Set" zatim sa tasterom "Up" podesite željeno vreme. Kada završite podešavanje vremena pritisnite taster "Ok" da biste sačuvali unete promene.

Prikaz vremena merenja:

Kada merač potrošnje detektuje snagu veću od 2W, počinje da meri vreme potrošnje. Vreme je prvo iskazano u minutima i sekundama, a nakon 60 minuta rada, prikazano je u satima i minutima. Posle 24 sata merenja, vreme se resetuje.

Promena prikaza između sata i kumulativnog prikaza:

Za promenu prikaza između sata i kumulativnog prikaza, pritisnite taster "Clock". Kada je prikazan sat, ikona ☺ je vidljiva, a kada se prebaci na kumulativni prikaz, ta ikona se ne vidi.

Prikaz potrošnje:

U drugom redu na displeju (srednjem) može biti prikazana potrošnja, cena, itd. Da biste menjali prikaz pritisnite taster "Cost", koji može da prikazuje: cenu potrošene električne energije (raspon: 0.000~9999 COST); količinu potrošene električne energije (raspon: 0.000~9999 kWh); količinu oslobođenog ugljen-dioksida CO2 (raspon: 0.000~9999 kgCO2, 1 kWh oslobađa 0.998 kg CO2); cena po kWh (raspon: 0.000~9999 COST/kWh, standardna vrednost je 1.00 COST/kWh);

Podešavanje cene i tarife:

Pritisnite i držite taster "Cost" 3 sekunde da biste ušli u podešavanja za cenu potrošnje.

A) Ovaj merač potrošnje ima četiri simbola za prikaz cene: simbol novčanice, simbol funte, simbol dolara i simbol eura. Pritisnite taster "Up" da biste odabrali željeni simbol, zatim pritisnite taster "Ok" da biste potvrdili odabir simbola.

B) Kada završite sa odabirom simbola, pritisnite taster "Up" da biste odabrali tarifu. Za jednu tarifu odaberite režim "Tariff 1", a za dve tarife odaberite "Dual tariff". Pritisnite taster "Up" da biste odabrali željeni režim i zatim pritisnite taster "Ok" da biste potvrdili odabir tarife.

C) Ukoliko ste odabrali "Dual tariff" pritisnite taster "Set" da biste podesili broj koji treperi (na drugom redu LCD prikaza), zatim pritisnite taster "Up" da biste uneli željenu vrednost, odnosno cenu po kWh (raspon: 0.000~9999 COST/KWH). Kada završite sa unosom vrednosti pritisnite taster "Ok" da sačuvate unete vrednosti.

D) Podesite vreme početka merenja ("time start", prvi red prikaza na LCD ekranu) tako što ćete pritisnuti taster "Set" i tasterom "Up" promeniti vrednost broja koji treperi (raspon prva dva broja: 0 - 23; raspon zadnja dva broja: 0 - 59;). Kada ste završili pritisnite taster "Ok" da biste sačuvali unete promene.

Kada ste završili sa podešavanjem pritisnite taster "Cost" da biste sačuvali sva podešavanja.

Napomena: ukoliko ste odabrali jednu tarifu (Tariff1), treba da unesete samo jednu cenu po kWh i zatim pritisnete taster "Cost" da biste sačuvali unete promene.

Prikaz i podešavanje električnih parametara:

A) Pritiskom na taster "Energy" menjate prikaz trećeg reda LCD prikaza (poslednjeg) koji može da prikazuje: trenutnu snagu (raspon: 0.000~9999 W); trenutni napon (raspon: 0.000~9999 V); trenutna frekvencija (raspon: 0.000~9999 Hz); trenutna struja (raspon: 0.000~9999 A); trenutni faktor snage (raspon: 0.000~9999 faktor snage); maksimalno opterećenje (raspon: 0.000~9999 W); minimalno opterećenje (raspon: 0.000~9999 W); aktiviranje alarma pri opterećenju (raspon: 0.000~9999 W);

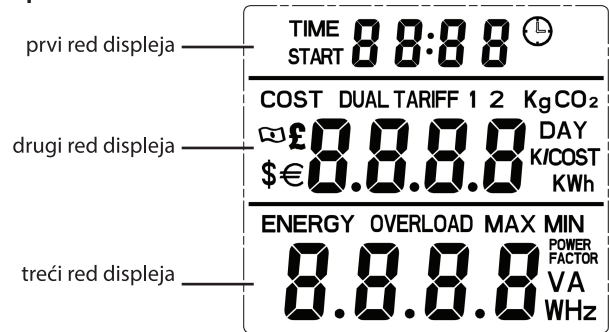
B) Pritisnite i držite taster "Energy" duže od 3 sekunde da biste ušli u podešavanje za preopterećenje (Overload na trećem redu prikaza će da treperi), zatim pritisnite taster "Set" da biste podesili željenu vrednost tako što ćete povećavati broj koji treperi pritiskom na taster "Up". Kada završite podešavanja, pritisnite taster "Energy" da biste sačuvali unete izmene.

Napomena: kada se prekorači uneto preopterećenje, Overload na LCD prikazu će početi da treperi! RESET taster isključivo koristite kada uređaj ne reaguje na ostale tastere. Pritiskom na RESET taster brišete sve unose i podatke prikazane na LCD prikazu.

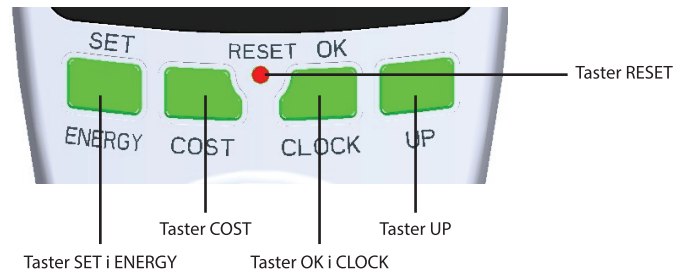
NAPOMENE

1. Uverite se da u toku transporta nije došlo do oštećenja uređaja, oštećeni uređaj je zabranjeno koristiti!
2. Zabranjena upotreba u okruženju gde se mogu stvarati zapaljivi gasovi ili zapaljive prašine! Ne koristite u eksplozivnim okruženjima!
3. Uređaj je predviđen za upotrebu u normalnim uslovima zatvorenih prostorija. Štitite ga od rada u pari (kupaćo, itd)!
4. Budite pažljivi da kroz otvore uređaja ništa ne upadne i ne uciri!
5. Uređaj štitite od direktnog sunca, pare, prašine i topline!
6. U slučaju preopterećenja odmah isključite uređaj!
7. U slučaju bilo kakve nepravilnosti odmah isključite uređaj (škljocanje iz uređaja, neprijatan miris itd.)!
8. Pre čišćenja uvek isključite uređaj iz struje! Za čišćenje koristite mekane i suve krpe!
9. Uređaj ne dodirujte vlažnim mokrim rukama!
10. Uređaj se sme priključiti samo u uzemljenu standardnu utičnicu 230 V~ / 50 Hz koja je zaštićena osiguračem 16 A.
11. Uređaj je predviđen za rad opisan u ovom uputstvu, upotreba za druge namene ne garantuje bezbednost pri radu.
12. Upotrebljivo samo za kućnu upotrebu, zabranjena industrijska primena!

LCD prikaz:



Tasteri:



Tehnički podaci: napon: 230 V~ 50 Hz; merenje struje: 0 - 16A; merenje snage: 2 - 3680W; merenje potrošnje: 0.000 - 9999kWh; maksimalno opterećenje: 16A / 3680 W; IP zaštita: IP20, nije zaštićena od prodora vode!; radna temperatura: -10°C - +40°C; relativna vlažnost vazduha: ≤85% RH; nadmorska visina upotrebe: max. 2000 m; baterija: LR44 (u sklopu);



Opasnost od strujnog udara! Zabranjeno rastavljati uređaj i njegove delove prepravljati! U slučaju bilo kojeg kvara ili oštećenja, odmah isključite uređaj i obratite se stručnom licu!



Nakon isteka radnog veka ovog proizvoda, proizvod ne bacajte sa otpadom iz domaćinstva. Elektronski otpad se predaje u reciklažne centre tog tipa. Ovim postupkom štitite okolinu, vaše zdravlje i zdravlje ostalih. U reciklažnim centrima se informišite u prodavnici gde ste ovaj proizvod kupili.

Oznaka: PM001
Proizvođač: Ningbo Huading
Zemlja porekla: Kina
Uvoznik za Srbiju: Elementa d.o.o.
Srbija, Subotica, Jovana Mikića 56
Telefon: 024/686-270
www.elementa.rs



Navodilo za uporabo PM001 Merilec porabe električne energije



Pred prvo uporabo pozorno preberite navodilo za uporabo in ga shranite! Ta naprava ni namenjena za uporabo osebam z zmanjšano mentalno ali psihofizično sposobnostjo, oziroma neizkušenim osebam vključujoč tudi otroke. Otroci starejši od 8 let lahko rokujejo s to napravo samo v prisotnosti starejše osebe ali da so seznanjeni z rokovanjem in se zavedajo vseh nevarnosti pri delovanju. Otroci se ne smejo igrati s tem izdelkom! Uporabniško vzdrževanje in čiščenje tega izdelka otroci lahko izvajajo samo v prisotnosti odrasle osebe.

Funkcije:

Dvotarifni merilec porabe lahko izmeri porabo in ceno porabe električne energije električnih naprav in s pomočjo digitalnega časovnega stikala vam pomaga pri zmanjševanju skupne porabe električne energije.

Uporaba:

Najprej odstranite plastiko iz dela za vstavljanje baterij. Sedaj je naprava pripravljena na delovanje. Ko vklopite napravo, bodo 3 sekunde prikazani vsi parametri na LCD zaslonu.

Prikaz:

V prvi vrstici na zaslonu (zgornji) je lahko prikazan čas merjenja ali ura. Čas je najprej prikazan v minutah in sekundah, a po 60 minutah delovanja je prikazan v urah in minutah.

Nastavitev ure:

Da bi nastavili uro pritisnite tipko "Clock" dalje od 3 sekund. Da bi nastavili številko ki utripa, pritisnite tipko "Set" nato s tipko "Up" nastavite željen čas. Ko končate nastavitve časa pritisnite tipko "Ok" da bi shranili spremembe.

Prikaz časa merjenja:

Ko merilec porabe zazna moč večjo od 2W, začne meriti čas porabe. Čas je najprej prikazan v minutah in sekundah, a po 60 minutah delovanja je prikazan v urah in minutah. Po 24 urah merjenja se čas resetira.

Sprememba prikaza med uro in kumulativnim prikazom:

Za spremembo prikaza med uro in kumulativnim prikazom pritisnite tipko "Clock". Ko je prikazana ura, ikona ure je vidna ⌚, a ko se prestavi na kumulativni prikaz se ta ikona ne vidi.

Prikaz porabe:

V drugi vrstici na zaslonu (srednji) je lahko prikazana poraba, cena, itd. Da bi zamenjali prikaz pritisnite tipko "Cost", kateri lahko prikazuje: ceno porabljenе električne energije (razpon: 0,000~9999 COST); količino porabljenе električne energije (razpon: 0,000~9999 kWh); količino sproščenega ogljikovega-dioksida (razpon: 0,000~9999 kgCO₂, 1 kWh sprošča 0.998 kg CO₂); ceno po kWh (razpon: 0,000~9999 COST/kWh, standardna vrednost je 1.00 COST/kWh).

Nastavitev cene in tarife:

Pritisnite in držite tipko "Cost" 3 sekunde da bi prišli v nastavitve za ceno porabe.
A) Ta merilec porabe ima štiri simbole za prikaz cene: simbol novčаницe, simbol funta, simbol dolarja in simbol eura. Pritisnite tipko "Up" da bi izbrali željeni simbol, nato pritisnite tipko "Ok" da bi potrdili izbiro simbola.
B) Ko končate za izbiro simbola, pritisnite tipko "Up" da bi izbrali tarifo. Za eno tarifo izberite režim "Tariff 1", za dve tarife izberite "Dual tariff". Pritisnite tipko "Up" da bi izbrali željeni režim, nato pritisnite tipko "Ok" da bi potrdili izbiro režima.
C) Če ste izbrali "Dual tariff" pritisnite tipko "Set" da bi nastavili številko katera utripa (v drugi vrsti LED prikaza), nato pritisnite tipko "Up" da bi vnesli željeno vrednost, oziroma ceno po kWh (razpon: 0,000~9999 COST/KWH). Ko zaključite z vnosom vrednosti pritisnite tipko "Ok" da shranite vnešene vrednosti.
D) Nastavite čas začetka merjenja ("time start", prva vrsta prikaza na LCD zaslonu) tako, da pritisnete tipko "Set" in s tipko "Up" spremenite vrednost številke katera utripa (razpon prvih dveh števil: 0 - 23; razpon zadnjih dveh števil: 0 - 59). Ko zaključite z vnosom pritisnite tipko "Ok" da shranite vnešene vrednosti. Ko ste zaključili z nastavitvijo pritisnite tipko "Cost" da shranite vse vnešene vrednosti.

Opomba: Vkolikor ste izbrali eno tarifo (Tariff1), morate vnesti samo eno ceno po kWh in zatem pritisnite tipko "Cost" da shranite vnešene spremembe.

Prikaz in nastavitve električnih parametrov:

A) S pritiskom na tipko "Energy" zamenjate prikaz tretje vrstice LCD prikaza (zadnje) katera lahko prikazuje: trenutno moč (razpon: 0,000~9999 W); trenutno napetost (razpon: 0,000~9999 V); trenutno frekvenco (razpon: 0,000~9999 Hz); trenutna elektrika (razpon: 0,000~9999 A); trenutni faktor moči (razpon: 0,000~9999 faktor moči); maksimalna obremenitev (razpon: 0,000~9999 W); minimalna obremenitev (razpon: 0,000~9999 W); aktiviranje alarma pri preobremenjenosti (razpon: 0,000~9999 W);

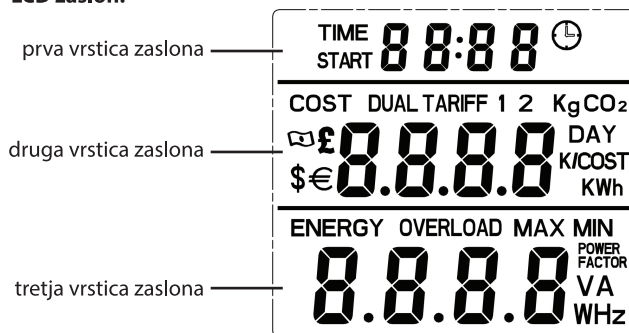
B) Pritisnite in držite tipko "Energy" dalje od 3 sekunde da bi prišli v nastavitve za preobremenjenost (Overload v tretji vrstici prikaza bo utripal), nato pritisnite tipko "Set" da bi nastavili željeno vrednost tako da boste povečali številko katera utripa s pritiskom na tipko "Up". Ko ste zaključili z nastavitvijo, pritisnite tipko "Energy" da shranite vse vnešene spremembe.

Opomba: Kadar se prekorači vnešena preobremenjenost, bo začel Overload na LCD prikazu utripati! Tipko RESET naprave ne uporabljajte na načel ne odziva na druge tipke. S pritiskom na tipko RESET boste izbrisali vse podatke, vnesene in prikaže na zaslonu LCD.

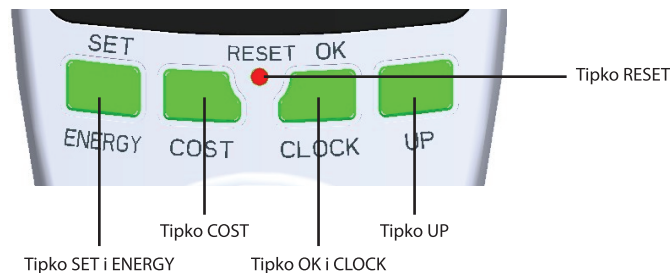
OPOMBE

1. Bodite pozorni da se naprava ni slučajno poškodovala med transportom. Prepovedana je uporaba poškodovane naprave!
2. Prepovedana je uporaba v okolici kjer se lahko ustvarjajo vnetljivi plini ali vnetljivi prah! Ne uporabljajte v eksplozivnih okolih!
3. Naprava je namenjena za uporabo v normalnih razmerah zaprtih prostorov. Zaščitite jo za delovanje v pari (kopalnica, itd)!
4. Pazite da ne pride kaj- oz. ne priteče tekočina med odprtine v napravo!
5. Napravo zaščitite pred direktnim soncem, paro, prahom in toploto!
6. V primeru preobremenjenosti napravo takoj izključite!
7. V primeru kakršne koli nepravilnosti napravo takoj izključite (šklocanje iz naprave, neprijeten vonj itd.)!
8. Pred čiščenjem vedno izključite napravo iz električne energije! Za čiščenje uporabljajte mehke suhe krpe!
9. Naprave se ne dotikajte z vlažnimi mokrimi rokami!
10. Naprava se sme priključiti samo v ozemljeno standardno vtičnico 230 V~ / 50 Hz katera je zaščitena z varovalko 16 A.
11. Naprava je namenjena za delovanje opisano v tem navodilu, uporaba za druge namene ne zagotavlja varnosti pri delovanju.
12. Uporabno samo za hišno uporabo, prepovedana industrijska uporaba!

LCD zaslon:



Tipke:



Tehnični podatki:

napetost: 230V~50Hz; merjenje elektrike: 0-16A; merjenje moči: 2-3680W; merjenje porabe: 0.000-9999kWh; maksimalna obremenitev: 16A/3680W; IP zaščita: IP20, ni zaščiten pred vdorom vode!; delovna temperatura: -10°C- +40°C; relativna vlažnost zraka: ≤85% RH; nadmorska višina uporabe: max. 2000m; baterija: LR44(priložena)



Nevarnost električnega udara! Prepovedano je napravo razstavljati in njene dele prepravljati. V primeru kakršne koli poškodbe ali okvare, takoj izklopite napravo in se obrnite na strokovno osebo!



Po poteku delovne dobe tega izdelka, izdelke ne zavržite z odpadki iz gospodinjstva. Elektronski odpadki se predajo v reciklirne centre tega tipa. S tem postopkom ščitite Vaše zdravje in zdravje ostalih. V reciklirnih centrih se pozanimajte o trgovini kje ste ta izdelek kupili.

Oznaka: PM001
 Proizvajalec: Ningbo Huading
 Država porekla: Kitajska
 Distributer za Slovenijo: Elementa elektronika d.o.o.
 Cesta zmage 13a, 2000 Maribor
 www.elementa-e.si